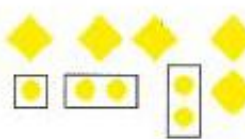


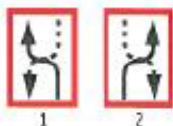
REGLEMENTATION FLUVIALE A RESPECTER



Panneaux, drapeaux, feux ou pavillons
Interdiction de passer
(2 feux rouges superposés
Indiquent une interdiction prolongée)



Panneaux ou feux
1. passage recommandé
dans les deux sens
2. passage recommandé et interdit
en sens inverse (sens unique)



Obligation de croiser le chenal :
1. vers babord
2. vers tribord



Interdiction de :
1. stationner
2. de s'amarrer
3. d'ancrer



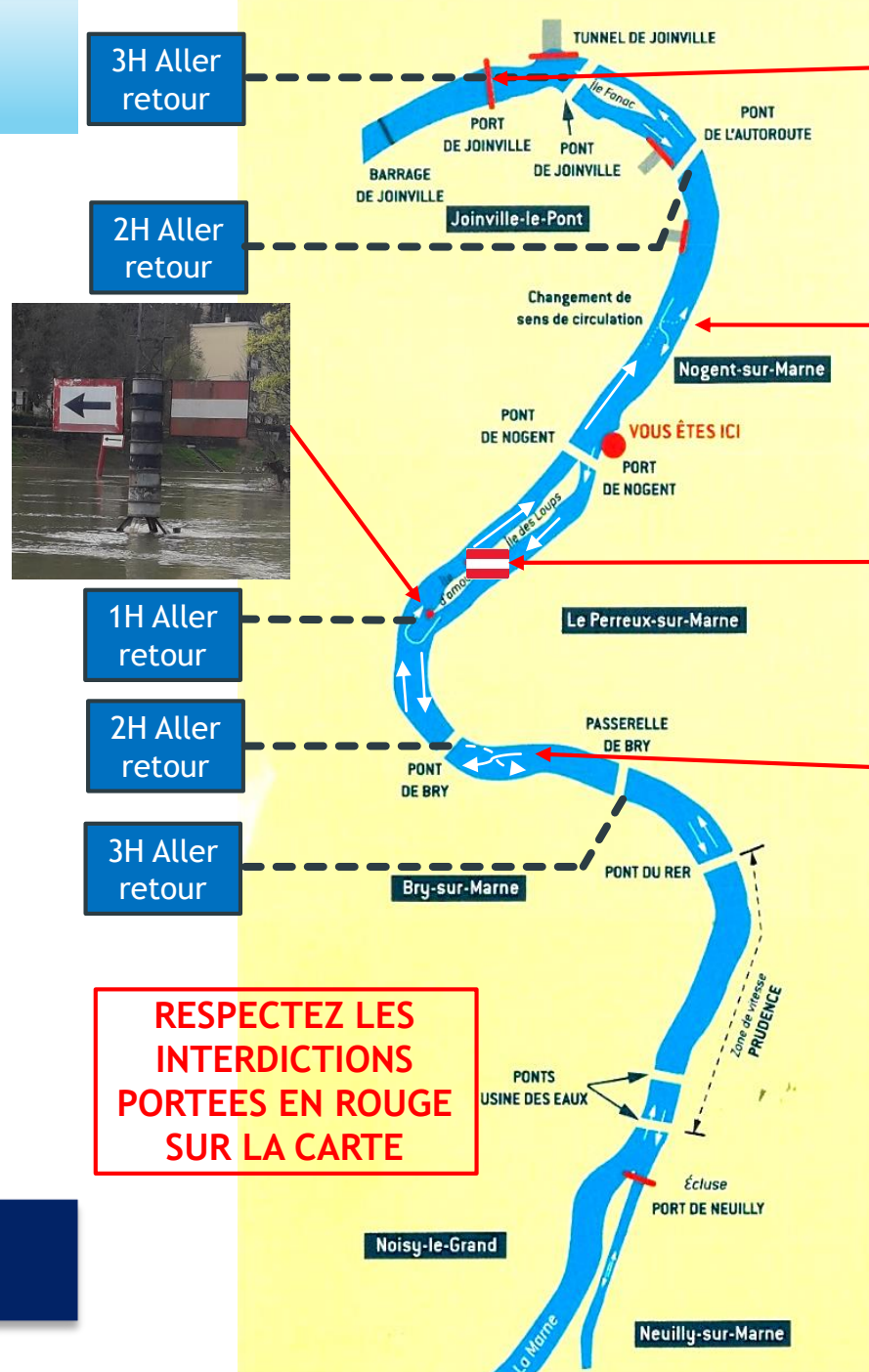
Fin d'une interdiction, d'une obligation
ou d'une restriction



Sens :
1. obligatoire
2. recommandé



Interdiction de passer
hors de l'espace indiqué.



INTERDICTION D'ENTRER DANS LE PORT DE JOINVILLE



RAPPEL : INTERDICTION DE PRENDRE LE PASSAGE ENTRE LES 2 ÎLES = RISQUE D'ACCIDENT IMPORTANT



POUR DES RAISONS DE SÉCURITÉ ET D'HYGIÈNE LA BAINADE EST INTERDITE SUR LA MARNE

PENSEZ À REGARDER RÉGULIÈREMENT DERRIÈRE VOUS POUR VOUS TENIR INFORMÉ DE LA NAVIGATION DES BATEAUX DE PLAISANCE ET DE COMMERCE

RESPECTEZ LES INTERDICTIONS PORTEES EN ROUGE SUR LA CARTE

**EN CAS DE BESOIN
06.77.64.87.44**

LOCATION DE BATEAUX ELECTRIQUES SANS PERMIS ET DE PEDALOS - DE MAI A FIN SEPTEMBRE-

HORAIRES

LA SEMAINE

De 10:00 à 13:00
& de 14:00 à 17:30

*Derniers départs possibles à 17:30 pour
un retour à 18h30*

LE WEEK-END

De 10:00 à 13:00
& de 14:00 à 18:30

*Derniers départs possibles à 18:30 pour
un retour à 19h30*

**Pas de retour de bateaux et/ou pédalos
entre 13:00 et 14:00**

TARIFS

Bateau
jusqu'à 7 pers
1h = 50€
2h = 100€
3h = 150€
4h = 160€

Pédalos
jusqu'à 4 pers
15€ par heure

Bateau
jusqu'à 5 pers
1h = 40€
2h = 80€
3h = 120€
4h = 130€

RESERVATION

Port de Nogent sur marne
CAPITAINERIE
Square Tino Rossi
94130 Nogent sur Marne
Tel : **01.41.93.13.57**

*Venir 10min avant l'heure de départ
pour faire les papiers.
Si à l'heure du départ vous n'êtes pas
présent, votre location est annulée.*

www.fayolleplaisance.com

Bateaux : une pièce d'identité et une caution de 250€ (chèque ou empreinte de CB)

(Au moins une personne majeure par embarcation)

Pédalos : une pièce d'identité

PAS DE LOCATION POSSIBLE SANS CAUTION